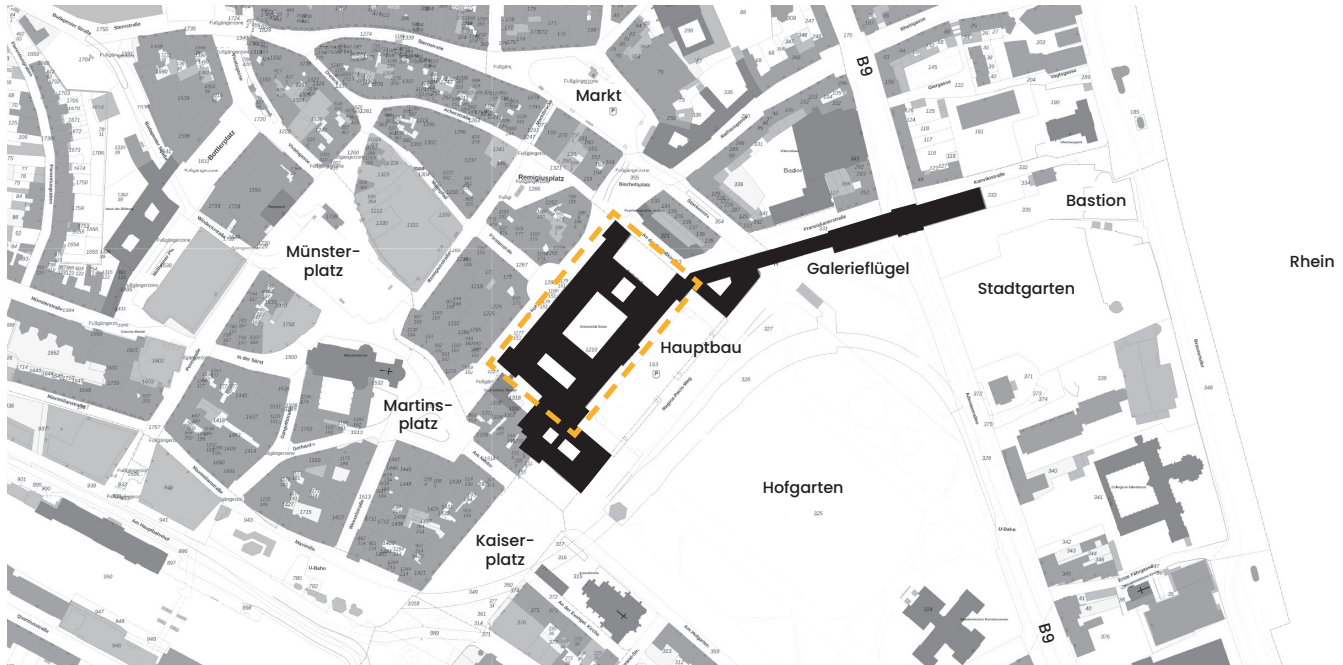


Wettbewerb 2022

Fokus Innenraum:

**Studentische Lernräume in den vier Ecktürmen
und dem Dachgeschoss der Schlossanlage**



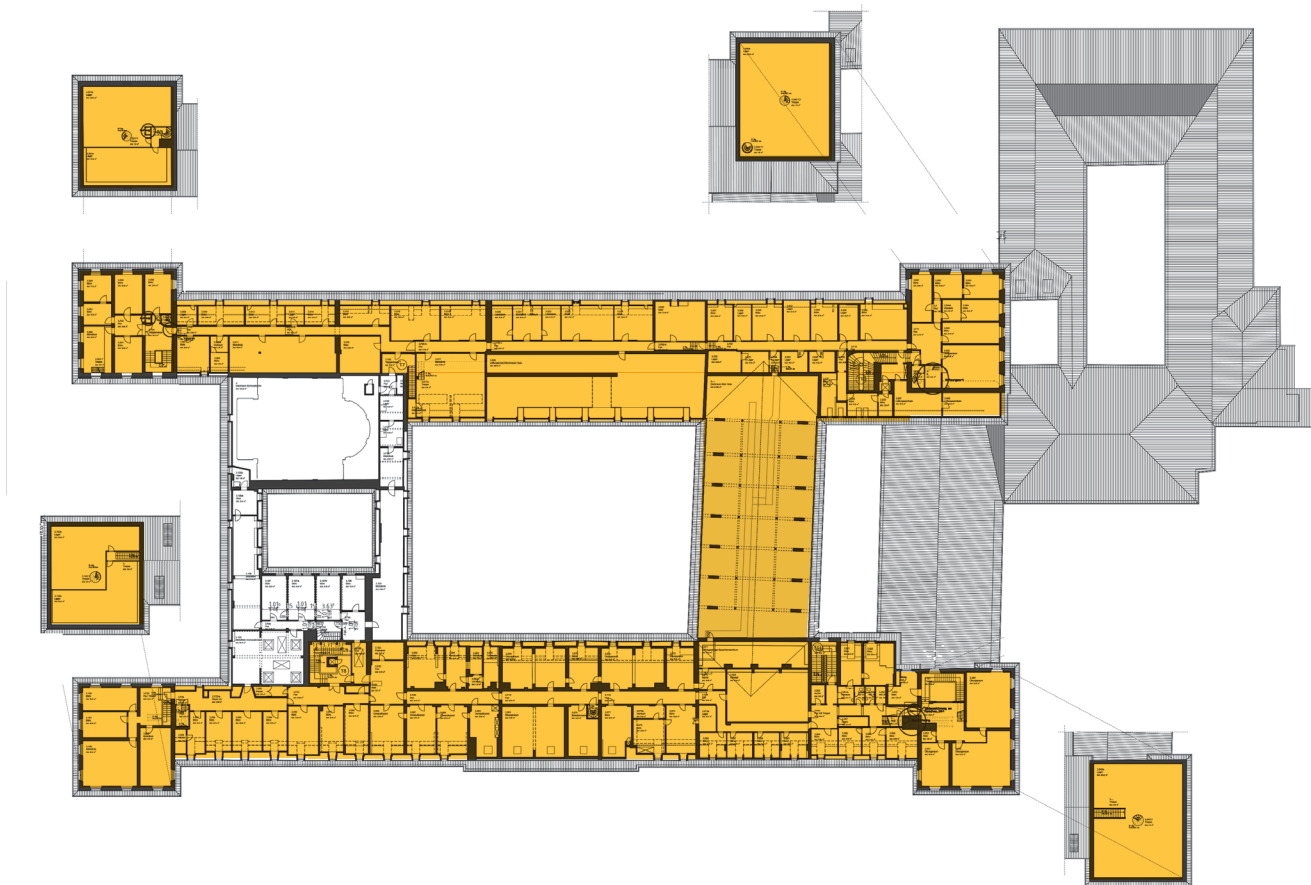
Lageplan der Schlossanlage mit Planausschnitt Hauptbau

Kartenbasis: Land NRW [2022] - Lizenz dl-de/zero-2-0 [www.govdata.de/dl-de/zero-2-0]

Entwurfsaufgabe

Die Entwurfsaufgabe untersucht die Einrichtung von Lernräumen- und -modulen in den vier Ecktürmen und dem Dachgeschoss des Kernbaus. Durch den stadtbildprägenden Charakter der vier Ecktürme erhalten die Lernräume in den Turmzimmern einen repräsentativen Ort. Zusammen mit dem Dachgeschoss des Kernbaus sollen sie zu einem Lernzentrum entwickelt werden, das über ein breites Portfolio unterschiedlicher Lernräume verfügt.

Eine gestalterische Herausforderung stellt die natürliche Beleuchtung des Dachgeschosses dar. Genügen die historischen Dachgauben für die Einrichtung von Lernräumen und ergänzender Nutzungen? Oder lassen sich Glasflächen in die Dachkonstruktion integrieren, die das Erscheinungsbild der historischen Schlossanlage angemessen interpretieren?



Grundriss Dachgeschoss Hauptbau und Ecktürme mit Dachböden

Studentische Lernzentren

Um kollaborative und eigenverantwortliche Lernformen zu fördern, entstehen gegenwärtig an Hochschulen Lernräume für Studierende. Als Lernzentren sind sie mit Ruhe- und Entspannungsbereichen, Versorgungseinrichtungen und Begegnungsorten verbunden.

Einerseits erfordern Lernräume ein hohes Maß an Nutzungsoffenheit und Flexibilität, um unterschiedliche Lernsituationen, Arbeitsprozesse und Gruppenkonstellationen zu ermöglichen. Andererseits sollen die bauliche Gestaltung und die Ausstattung zu bestimmten Nutzungen und sozialen Interaktionen anregen und auffordern. Zukunftsfähige Lernzentren bestehen folglich aus einem breiten Portfolio unterschiedlicher Lernräume und -module. Sie ermöglichen Lernprozesse unterschiedlicher Disziplinen und berücksichtigen die individuellen Bedürfnisse der Lernenden.

Programm

Mit Flächenangaben möchten wir uns bei der innenräumlichen Wettbewerbsaufgabe zurückhalten. Teil der Aufgabe ist die Untersuchung, welche nutzbaren Flächen im Dachgeschoss des Hauptbaus erzielt werden können.

Entwurfsziel

Wir sind interessiert an vielfältigen Entwurfsansätzen und visionären Ergebnissen für ein zukunftsfähiges Lernzentrum in den Türmen und dem Dachgeschoss einer historischen Schlossanlage.

Abgabe, geforderte Leistungen

Die folgenden Maßstabsvorgaben sind als Orientierung für einen den genannten Maßstäben entsprechenden Detaillierungsgrad zu verstehen.

Alle Plandarstellungen müssen für das Abgabeformat DIN A3 verkleinert werden. Dabei soll die Lesbarkeit im Abgabeformat sichergestellt sein.

Grundriss 1:500

- Übersicht Strukturierung Dachgeschoss, Lernräume, Erschließungszonen, Ruhebereiche und Versorgungseinrichtungen, Kennzeichnung der Lage neuer Dachfenster / Belichtungselemente in den Dachflächen

Schnitt 1:500

- Längsschnitt durch Dachgeschoss und Turmzimmer, mit neuen Dachfenstern / Belichtungselemente

Grundriss 1:50

- Anschauliche Grundrisse der vier Turmzimmer
- Ausschnitt eines Lernraums im Dachgeschoss, Kennzeichnung der Lage neuer Dachfenster / Belichtungselemente in den Dachflächen

Schnitte 1:50

- Anschauliche Schnitte durch die vier Turmzimmer / Turmhelme
- Anschaulicher Schnitt eines Lernraums im Dachgeschoss mit neuen Dachfenstern / Belichtungselementen

Isometrie

- Grundrissisometrien 1:50 der vier Turmzimmer

Perspektiven

- Perspektive eines Lernraums oder relevanten Bereichs im Dachgeschoss
- Perspektive eines Turmzimmers

Funktions- und Erschließungsschemata als Isometrie